

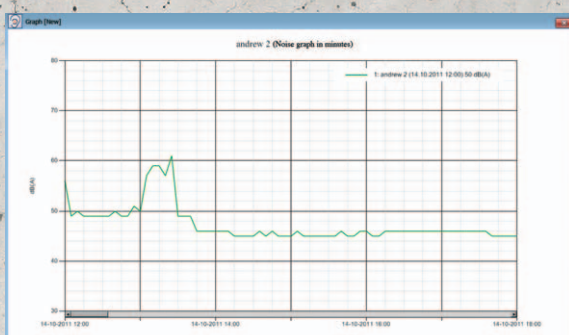
# SoundEar II® Industry



**Den populära bullermätaren  
nu i förbättrad industriell version**

[www.soundear.dk](http://www.soundear.dk)

SoundEarII® kan kombineras med en datalogg som sparar mätningarna upp till fyra veckor.



Det går också att ansluta  
en extern mikrofon  
till SoundEar II®.

# SoundEar II<sup>®</sup> Industry



## Få klart besked om når hørselskydd ska användas.

På arbetsplatser där bullernivån varierar beroende på belägenhet och produktionsprocess, kan det vara svårt att avgöra när man behöver använda hörselskydd.

SoundEar II<sup>®</sup> lämnar inget åt slumpen. Den larmar tydligt och lättbegripligt i områden där det krävs hörselskydd. SoundEar II<sup>®</sup> Industry är damm- och vattentät och kan användas inomhus och utomhus.

[Läs mer på [www.soundear.dk](http://www.soundear.dk)]

### Tekniska data:

**Standarder:** 60601-1 Elektrisk utrustning för medicinskt bruk - del 1: Allmänna fordringar beträffande säkerhet och väsentliga prestanda.  
60601-1-2: Elektrisk utrustning för medicinskt bruk - del 1-2: Allmänna fordringar beträffande säkerhet och väsentliga prestanda.

### Mekaniska karaktäristika:

Kabinett: Stötsäker akryl  
Storlek: Längd: 265 mm,  
bredd: 205 mm, höjd: 46 mm  
Vikt: 1,5 kg

### Elektriska karaktäristika:

Strömförsörjning: 24 volt DC

### Temperatur:

Under drift: 0 °C till 50 °C  
Under förvaring/transport:  
-20 °C till 60 °C

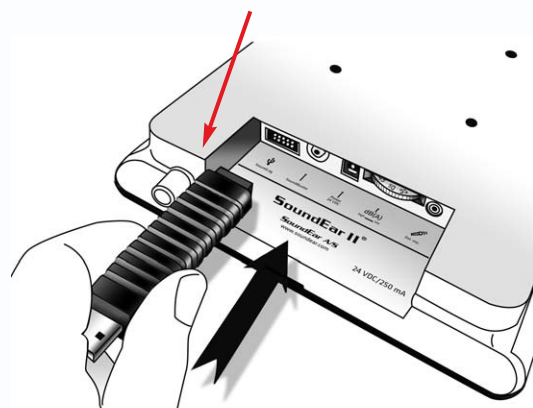
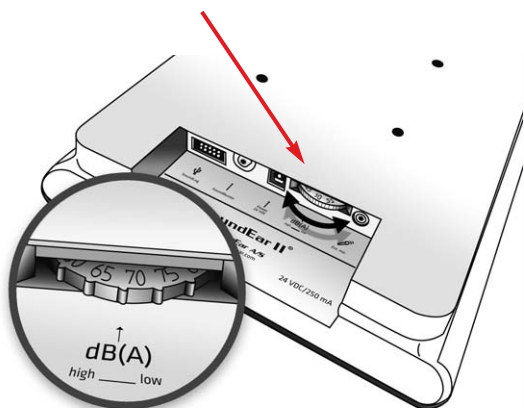
### Fukt och damm:

IP 42

### Mätparametrar:

Frekvensområde: 20 Hz till 16 kHz  
Mätområde: 40 till 115 dB  
Frekvensvägning: A-filter  
Tidsvägning: Slow (1 sek)  
Tolerans: +/-3 dB

SoundEar II<sup>®</sup> kan ställas in att varna med blinkande rött ljus vid 16 olika bullergränser från 40 till 115 dB(A). Använd det röda vridhjulet i botten för att ställa in bullergränsen. På vår hemsida kan du få goda råd om vilken bullergräns du ska välja.



### SoundLog

SoundEar II<sup>®</sup> kan kombineras med en datalogg som sparar mätningarna upp till fyra veckor. SoundEar II<sup>®</sup> mäter ljudet och SoundLog sparar det. Med hjälp av det medföljande dataprogrammet kan du se mätningar för upp till 4 veckor åt gången på ett diagram som går att skriva ut.

